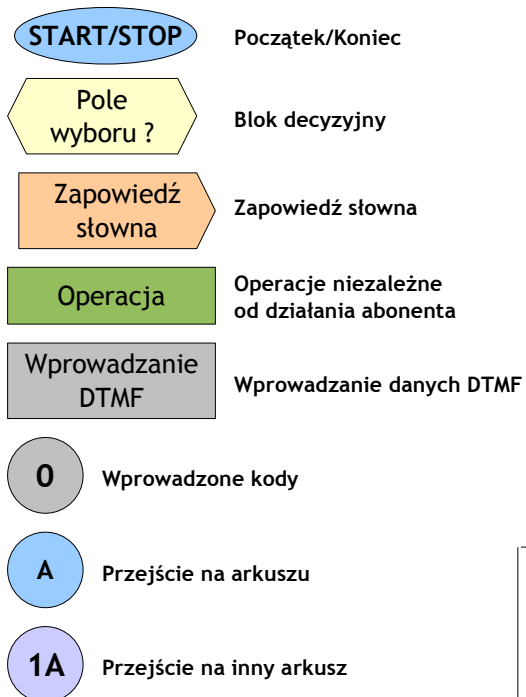


KKO v4 ISDN - SYSTEM MENU GŁOSOWEGO

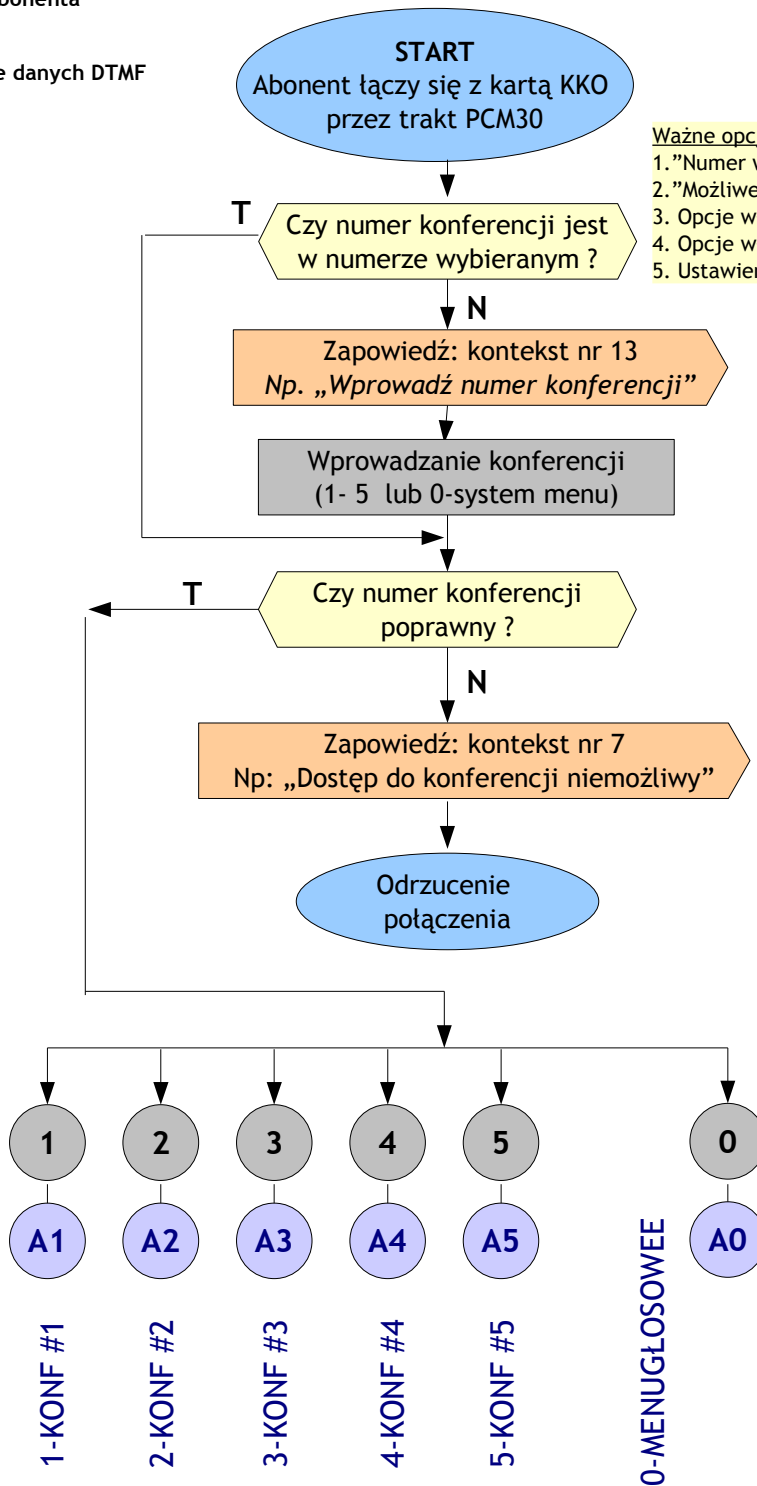
Algorytm działania karty przy samodzielnym wejściu abonenta

Legenda:

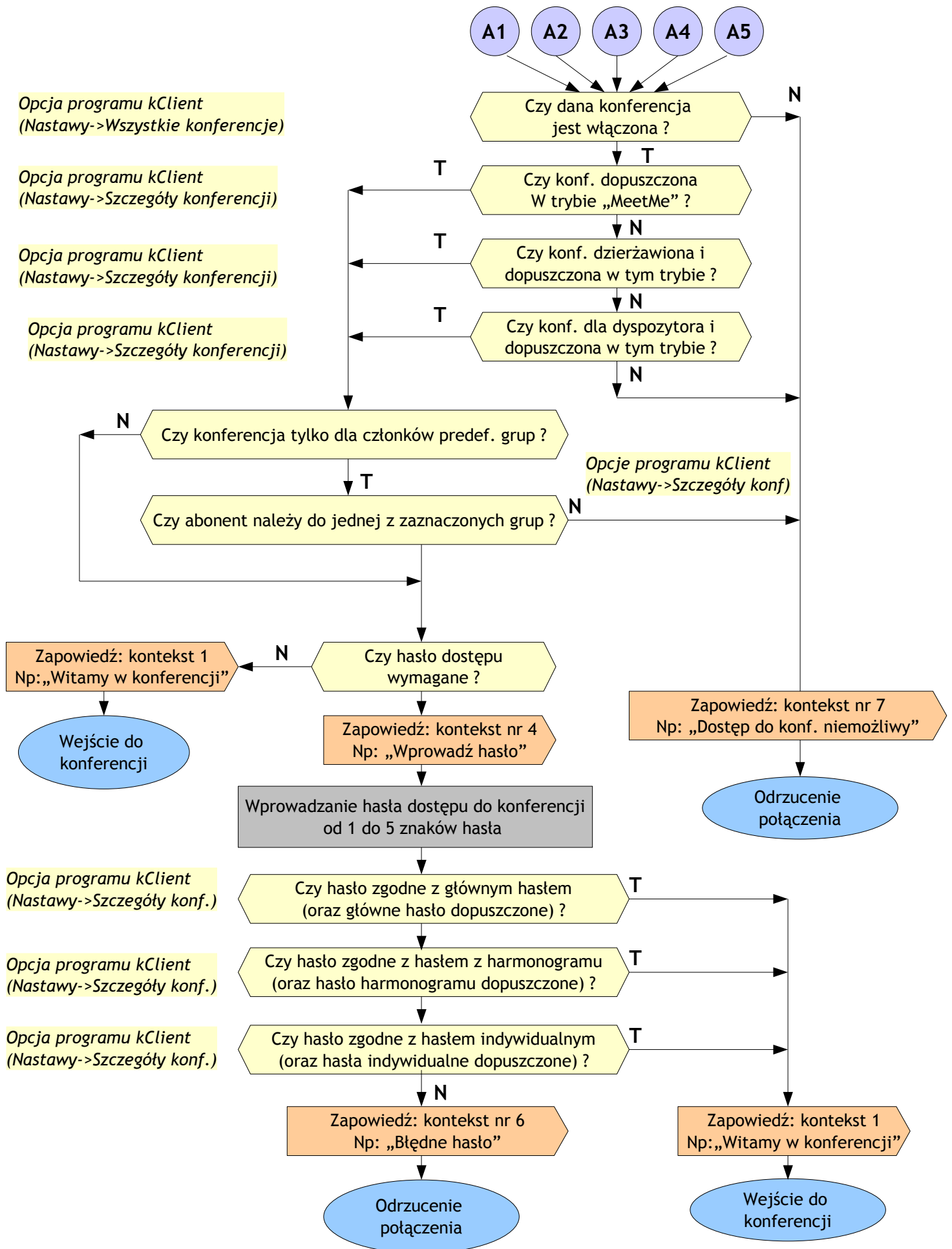


Ważne opcje programu kClient i centrali :

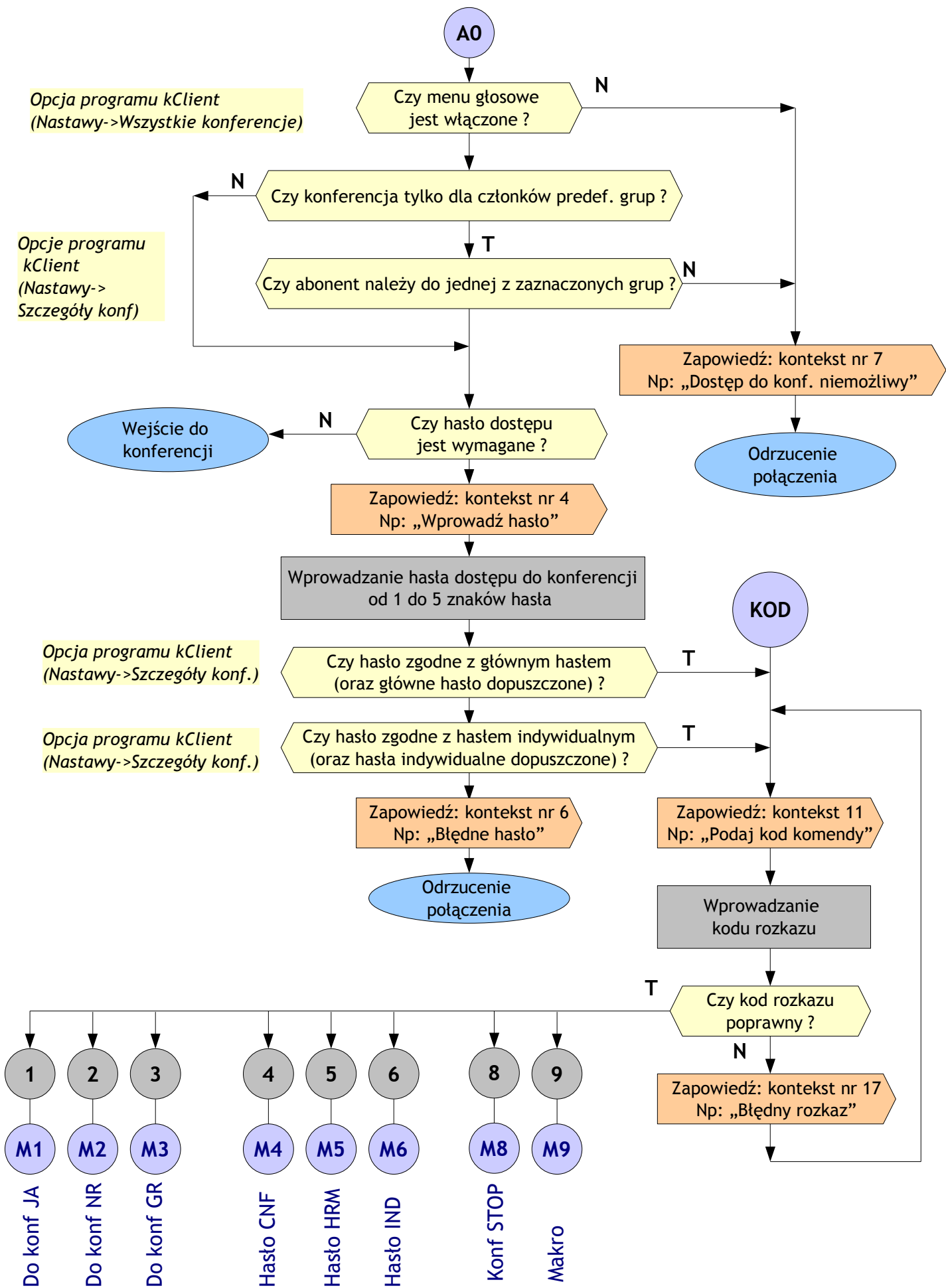
1. "Numer wybierany zawiera nr konferencji"
2. "Możliwe wejście samodzielne abonenta"
3. Opcje włączające menu głosowe
4. Opcje włączające konferencje i hasła
5. Ustawienia ROCAP w centrali

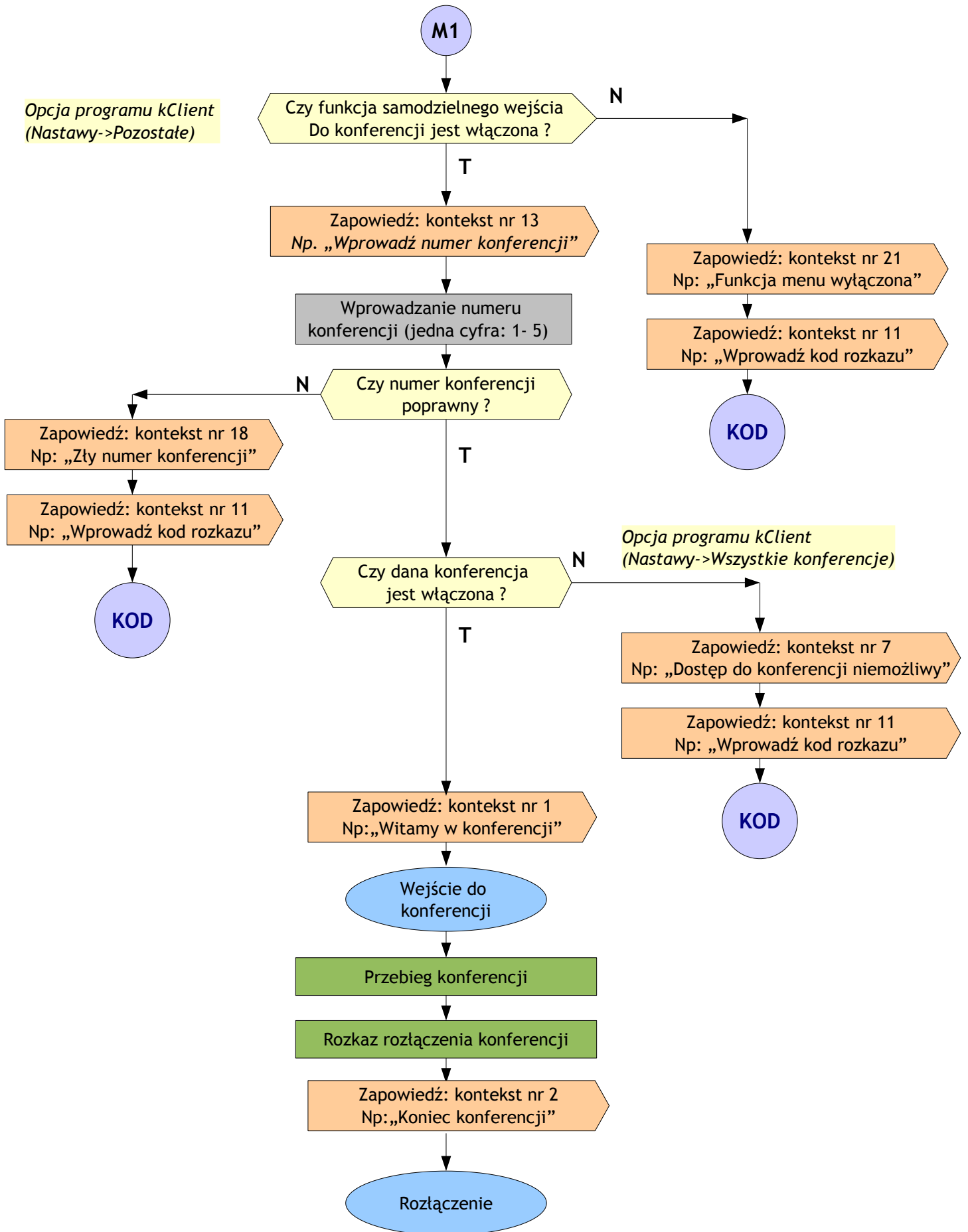


Samodzielne wejście abonentów do konferencji

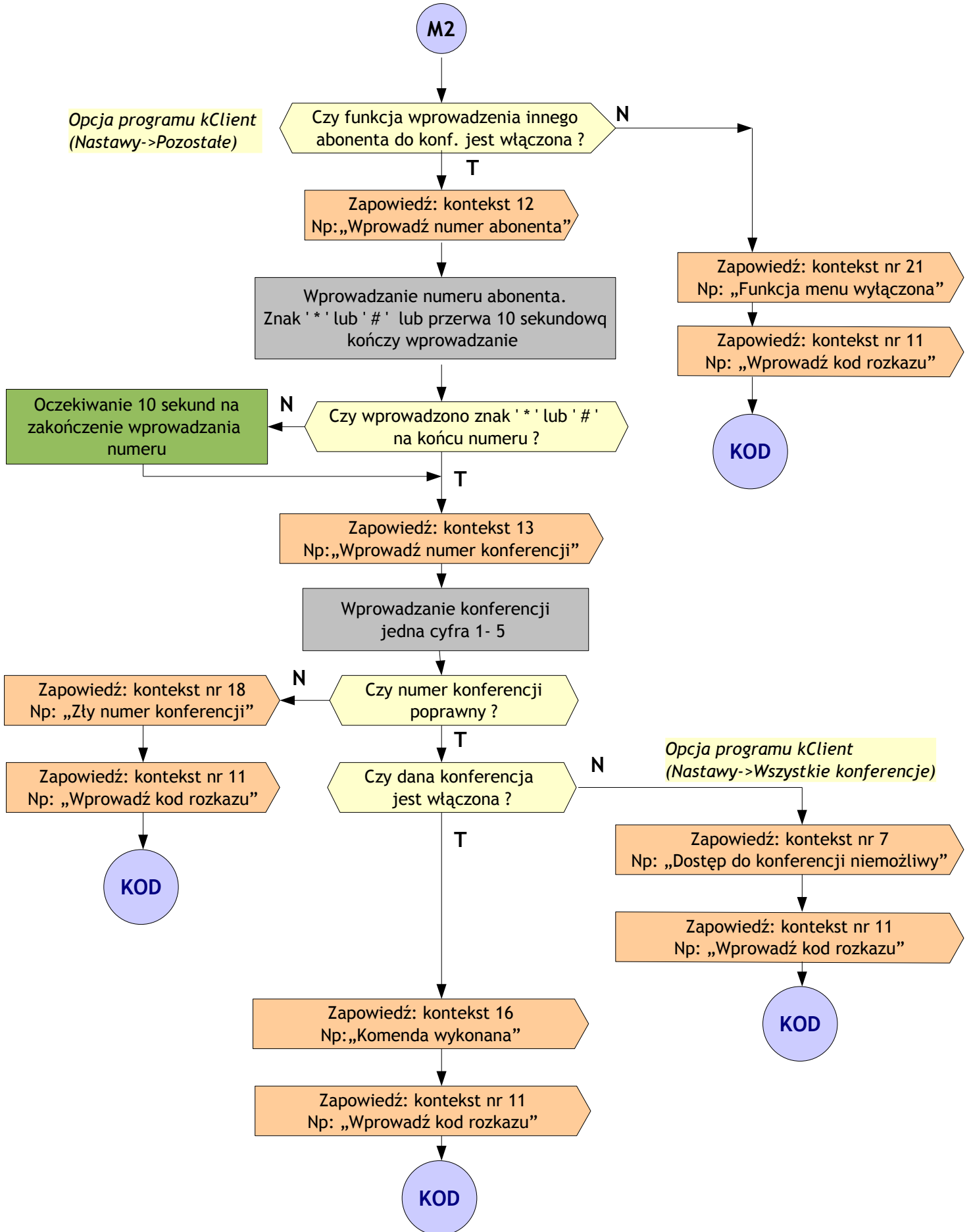


Opcja 0 - menu głosowe

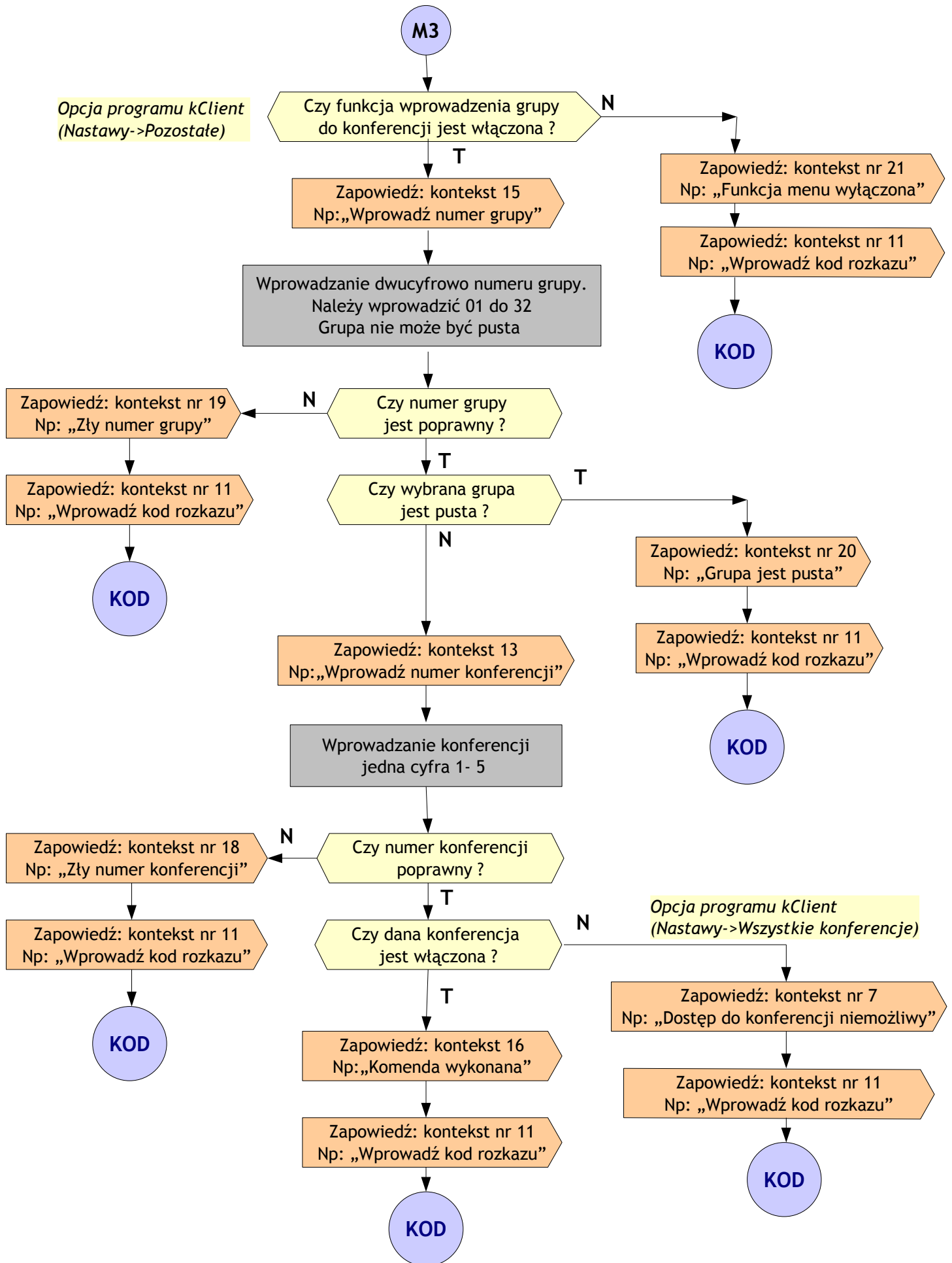




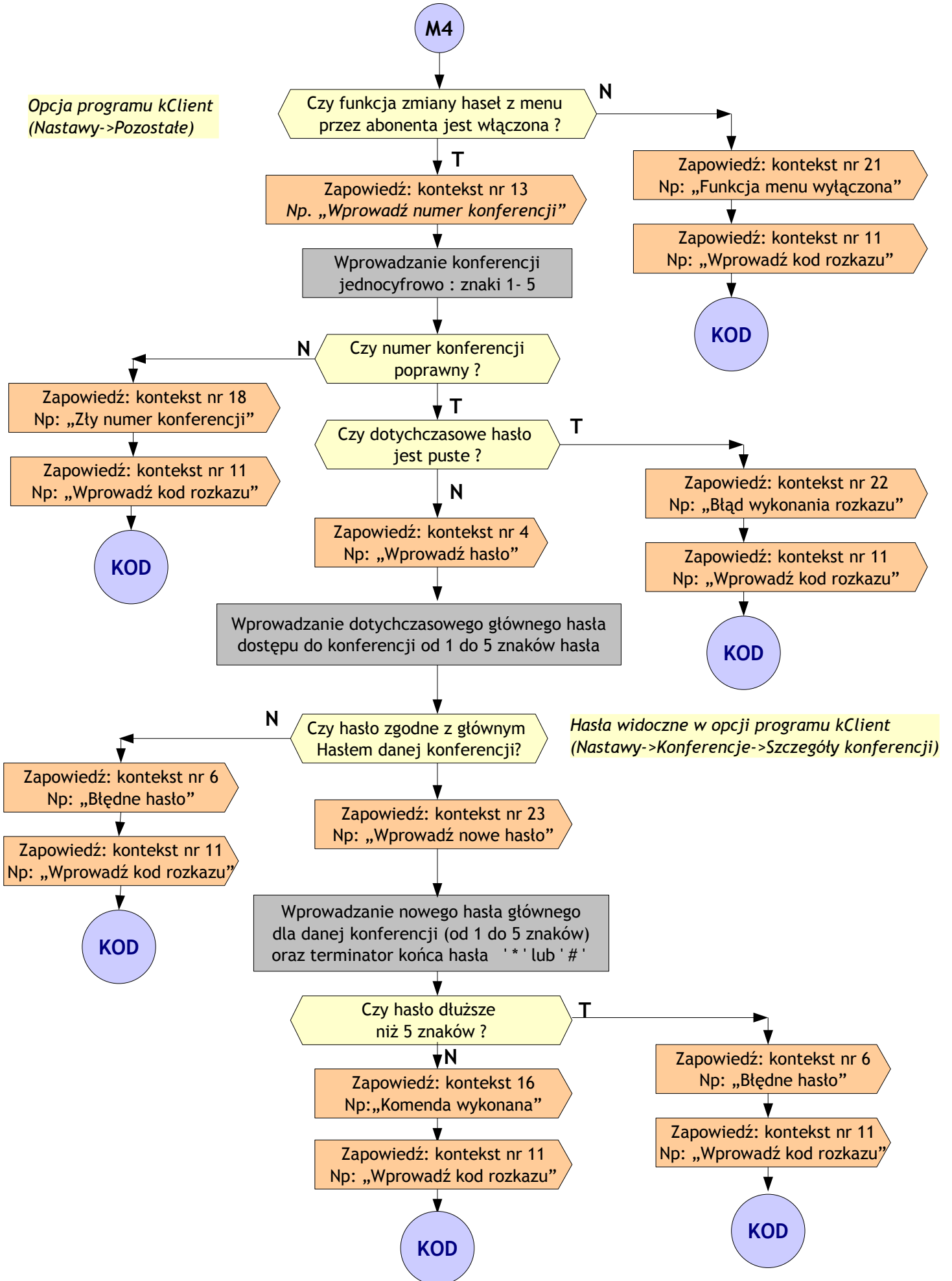
Wprowadzanie innego abonenta do konferencji



Wprowadzenie grupy predefiniowanej do konferencji



Zmiana hasła głównej danej konferencji



Zmiana hasła konferencji z harmonogramu

